

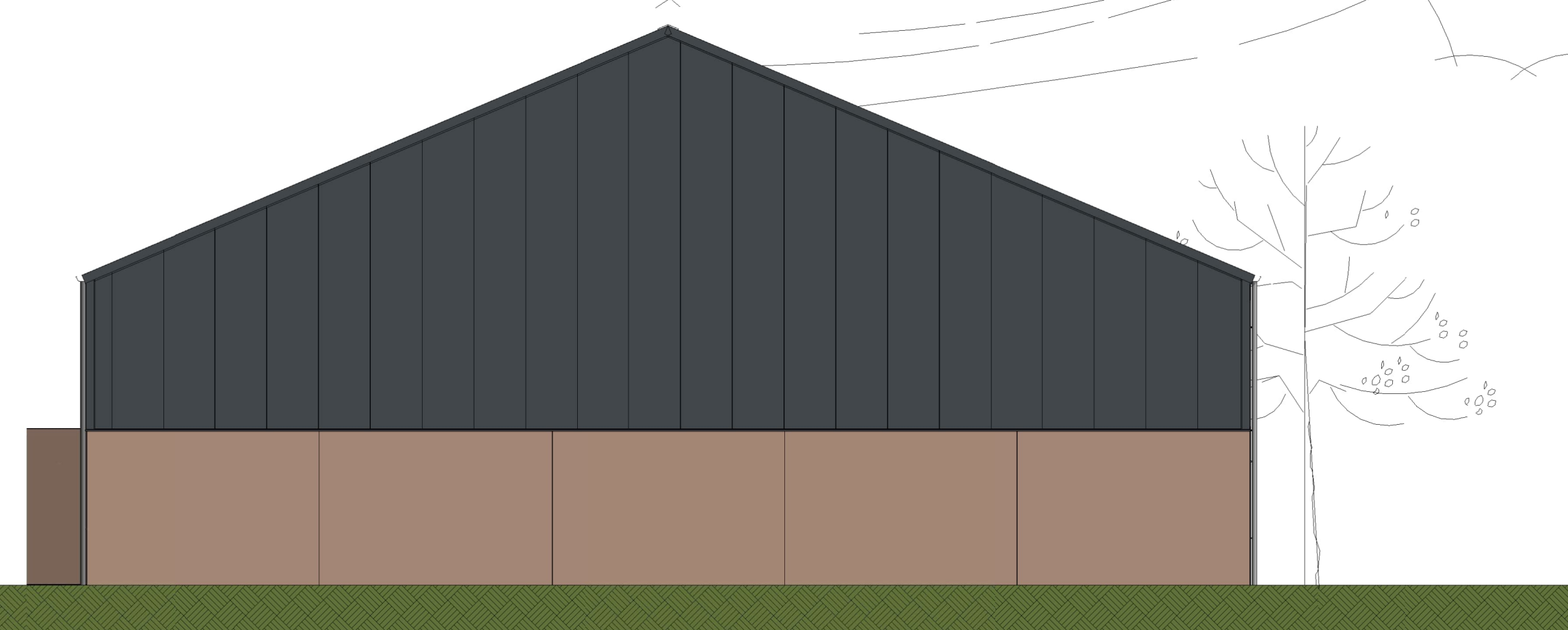
Voorgevel
1 : 100



Rechtergevel
1 : 100



Achtergevel
1 : 100



Linkergevel
1 : 100



Situatie
Schaal: 1:1000
Gemeente : Maasdonk
Provincie : Noord-Brabant
Sectie nr. : Heuvel Kampen 12/14
Aches : 5382 JH, Virapl

Renvooi

Bouwdeel	Material	Kleur
Gewelfd	Betonpaneel	Vulkaan rood
Gewelfd - overnek	Sandwichpaneel	Antraciet RAL 7016
Overnekkor	n.v.t.	n.v.t.
Loopdeur	Aluminium	Antraciet RAL 7016
Deur	Aluminium	Antraciet RAL 7016
Dakbevestiging	Sandwichpaneel	Antraciet RAL 7016
Wand	Aluminium	Antraciet RAL 7016
Dakgoot	Aluminium	Antraciet RAL 7016
Wandversterker	Pvc	grijs

Omschrijving	Indeling gebouw		Indeling gebouw	
	Gebruiksfunctie	Gebruiksoppervlakte	Verfijngedeelte oppervlakte	Aantal pers.
Opslag	Opslag	644 m²	0 m²	1
Kantoor/kantine	Kantoor	142 m²	0 m²	1
Kantoor	Kantoor	120 m²	0 m²	1
Werkplaats	Lichte Industrie	290 m²	0 m²	1

Legenda bouwkundige overzichtstekening			
	xxxx	deur zelf. 30E	WB500 30min
	xxxxxx	deur zelf. 40E	WB500 40min
	p.s.	Deur te openen zonder lower hydrauliek	WB500 90min
			WB500 120min

Brandweerenvoel algemeen

Brandcompartiment = subbrandcompartiment.
Sterke bij brand
 Geen eis, behouders het instandhouden van brandwerende scheidings gedurende de prestatie-eis. Dit kan leiden tot constructieve consequenties.
Beperking van het ontwikkelen van brand en rook
 Binnenapparaat:
 Een zijde van een constructieonderdeel die grenst aan de buitenlucht voldoet tenminste aan brandklasse D, bepaald volgens NEN-EN 1350-1-1. Dit geldt ook voor afdekking in de besteden ruimte, die niet direct op de vloer, trap of hellingdaken is aangebracht.
 Buitenapparaat:
 Een zijde van een constructieonderdeel die grenst aan de buitenlucht voldoet tenminste aan brandklasse D, bepaald volgens NEN-EN 1350-1-1. Deze eis is niet van toepassing op de bovenzijde van een dak.
 Deuren, ramen en kozijnen:
 In het zijde van artikel 2.68 bepaald dat bij dergelijke constructieonderdelen kan worden volstaan met brandklasse D.
 Betoopbaar vlak:
 Voor de bovenzijde van een voor personen bestemde vloer, een trap en een hellingdaken die grenst aan de binnenlucht geldt rookklasse s11 en brandklasse D1, beide bepaald volgens NEN-EN 1350-1-1.
 Vrijgesteld:
 Op ten hoogste 3% van de totale oppervlakte van de constructieonderdelen van elke afzonderlijke ruimte, waarvoor de hierboven gestelde rookklasse en brandklasse geldt, is de eis niet van toepassing.
 Dakopbouw:
 De bovenzijde van een dak mag niet brandgevaarlijk zijn, bepaald volgens NEN 6563. Dit geldt niet indien het bouwwerk geen voor personen bestemde vloer heeft die hoger ligt dan 5 meter boven meestvloer en de brandgevaarlijke delen van het dak ten minste 5 meter vanaf de perceelgrens (of het openbare weg, openbaar groen, openbaar water) liggen.
 Scheiden van brand:
 Het verdient aanbeveling brandlanghaspels "dikknof" aan te brengen, dit is conform het Bouwbesluit 2012 echter geen eis voor lichte industrie (industrie functie waarbij het verblijven van mensen een ondergeschikte rol speelt), waar brandcompartiment 1 onder valt. Accupanel bij brandlanghaspel met een maximale lengte van 30 meter, hetgeen resulteert in een bereik van: 30(1,5) x 5 meter = 22,5 meter (lengte/1,5) x 5 meter (worpogte).
 Let op dat indien er geen brandlanghaspel worden toegepast, er een aantal handremmiddelen (spiesbusch, poeder of iets dergelijks) worden aangebracht om een beginnende brand binnen redelijke tijd te kunnen bestrijden. Alle brandblusmiddelen moeten voor eenieder duidelijk zichtbaar en gemakkelijk bereikbaar zijn aangebracht. Bij inbouw moeten de worden aangegeven door een zogenaamd pictogram.

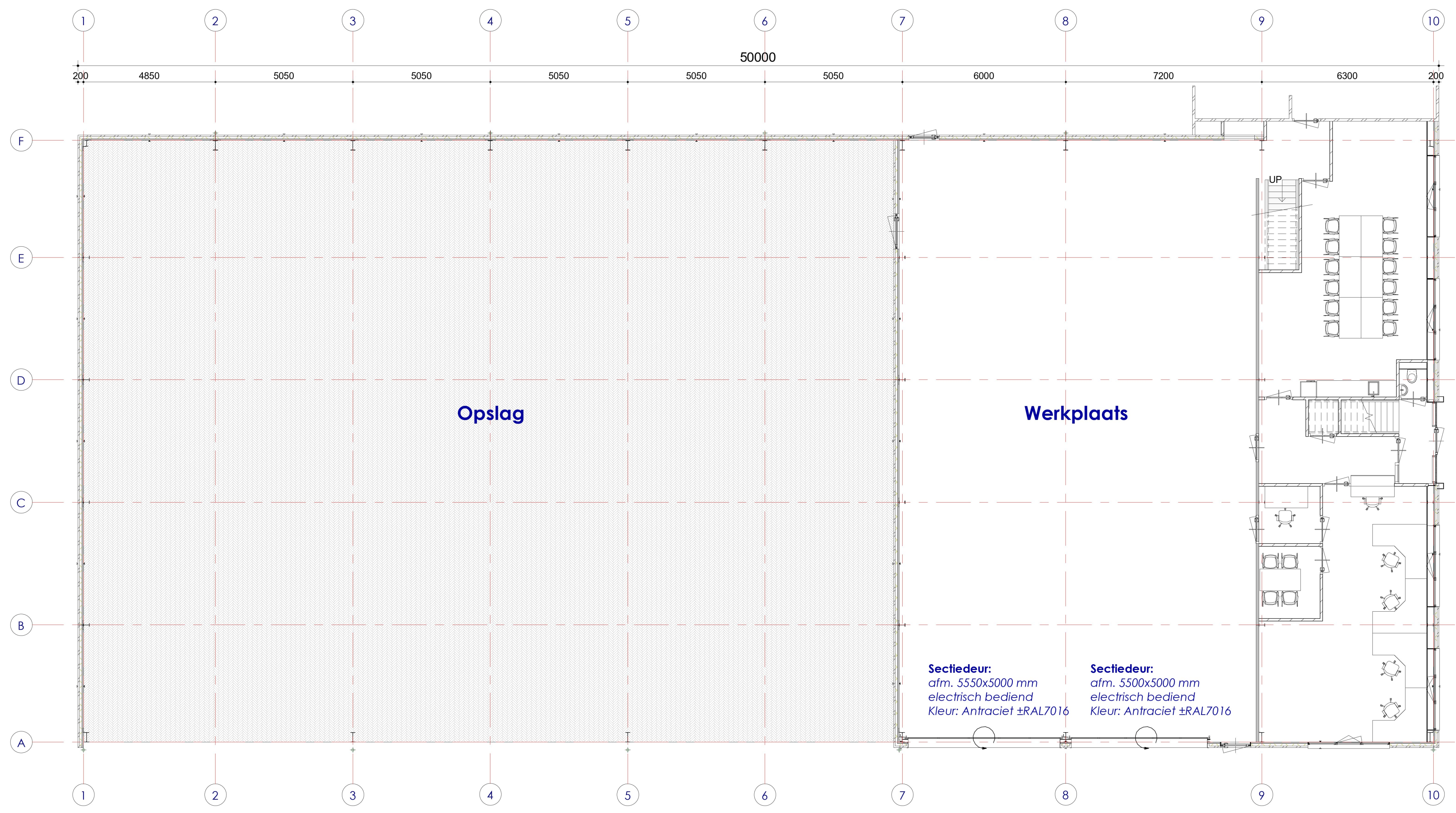
Algemene bepalingen

Het bouwen zal geschieden volgens de eisen van het Bouwbesluit 2012.
 Alle constructies volgens goedgekeurde berekeningen en tekeningen.
 Alle (hoofd)maten en aantallen in het werk controleren.
 Detailmaten afstemmen met installateur/leverancier.
 Alle beton-, hout- en staalconstructies uit te voeren volgens nader te overleggen tekening en berekening van een erkend constructeur.
 Materialen te verwerken volgens voorschrift fabrikant.
Tegevoelbaarheid
 Vrije doorgang (binnenzijde):
 Buitendeur minimaal 850x2300 mm. (930x2315mm)
 Gezondheids- (gebouwfunctie lichte industrie)
 - geluidwering: geen eis
 - wateropname materialen: geen eis
 - lucht- en waterdichtheid gewels: geen eis
 - ventilatie voorzieningen: geen eis
 - weering ruiten en muren: geen eis
 - daglicht toelating: geen eis
ontwerpbeschikking
 d.d. : 19 december 2023
 CL.O : 079615733362

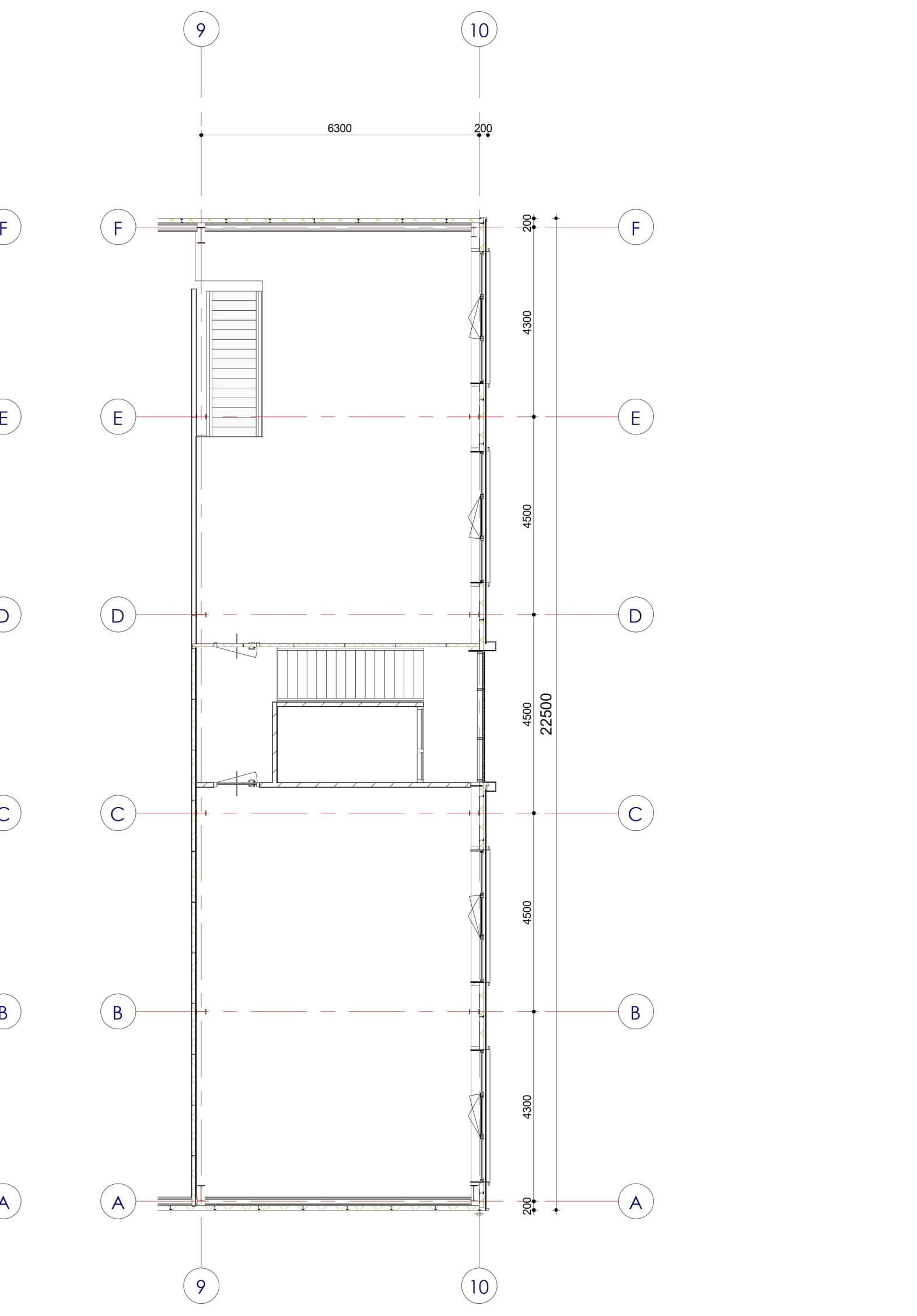
Alle maten in het werk controleren



Project			
Omschrijving	Opdrachtgever	Bouwlocatie	Idem
Plattegrond en gevels			
Datum	Getekend	Formaat	Schaal
01-02-2021	M.S.	A0	As indicated
Gewijzigd	Projectnr.	Projectnr.	Bladnr.
A 23-06-23	2021H...	2021H...	B01
Milrooijseweg 41	5258 KG Berlicum	Postbus 32	T 073 503 25 27 F 073 503 27 04 E info@steenbergen-bouw.nl W www.steenbergen-bouw.nl



Plattegrond
1 : 100



Verdieping
1 : 100

