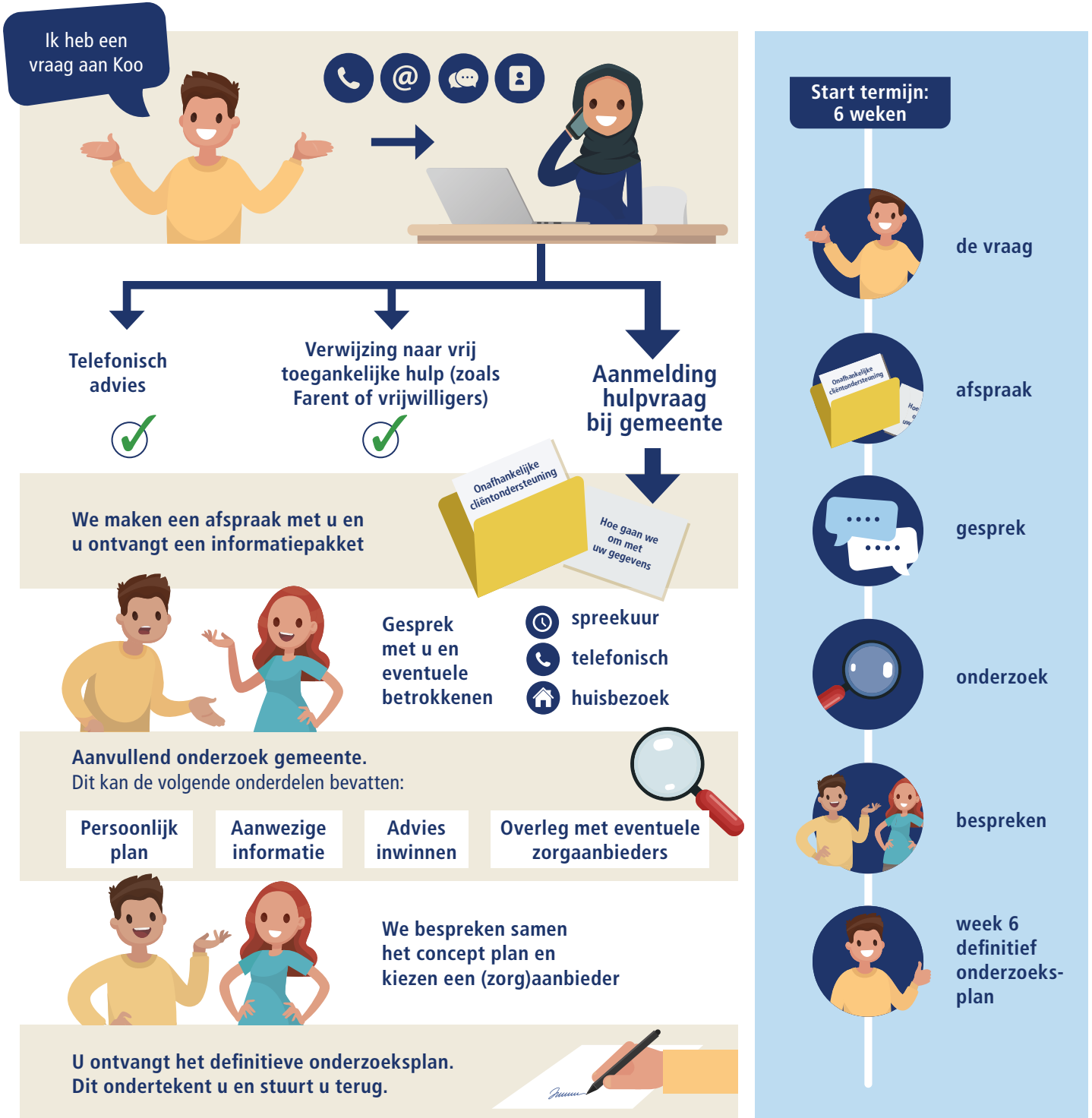


# Hoe pakken we samen uw hulpvraag op?



's-Hertogenbosch

U heeft een vraag voor hulp of ondersteuning bij Koo gesteld. Bijvoorbeeld voor aanpassingen in huis, jeugdhulp of begeleiding. Koo heeft uw vraag doorgegeven aan de gemeente. Samen onderzoeken we wat nodig is. Hieronder ziet u wat u kunt verwachten en hoe lang het duurt.



## Brief met besluit

## Is er gespecialiseerde hulp nodig?

Binnen twee weken na ontvangst van het ondertekende onderzoeksplan volgt het besluit. Hiermee kan de hulp gestart worden. We houden samen in de gaten of de hulp tot het gewenste resultaat leidt.

Termijn: + 2 weken