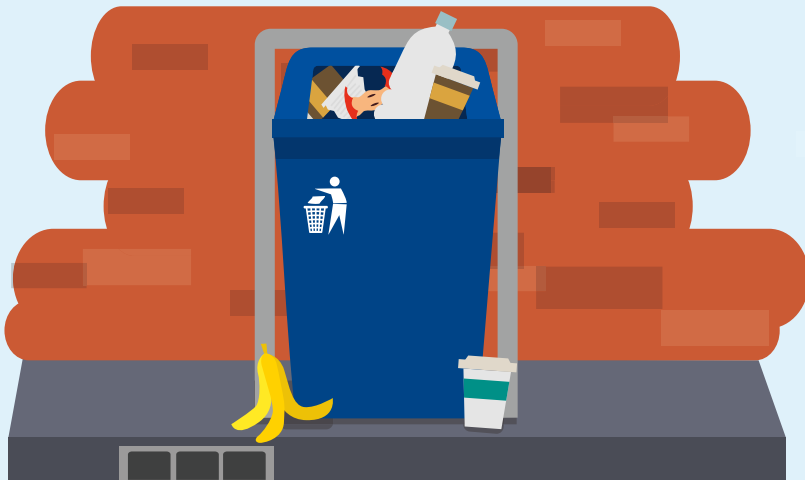


Wat jij moet weten over de afvalbakken in de openbare ruimte



Afvalbak vol?



Zit de afvalbak overvol? Leg je afval niet op of naast de afvalbak. Neem het mee naar huis of gebruik een andere afvalbak. Zo voorkom je dat het afval gaat zwerven.



Afvalbakken in het winkelgebied legen wij dagelijks. Op andere plekken komen we 1 keer per week.



Is de afvalbak (eenmalig) overvol, dan hoef je dat niet te melden.



Komt het vaker voor? Geef het door via de BuitenBeter app. Dan kijken we naar de frequentie.

Afvalbak kapot?

Zie je ergens een kapotte afvalbak?

Meld het via meldingen.s-hertogenbosch.nl
Wij zorgen voor reparatie/vervanging.



Wist je dat?



- We in onze gemeente 2050 afvalbakken hebben.
- Hondenpoepzakjes ook in de afvalbak mogen.
- We geen afvalbakken plaatsen in natuurgebieden en in de buurt van eetgelegenheden.
- Wij experimenteren met 'slimme' afvalbakken. Een slimme afvalbak geeft een seintje als hij 80% vol is. Zo zorgen we dat hij op tijd wordt geleegd!

Afvalbak op een andere plek?

We plaatsen afvalbakken waar veel mensen zijn en (veel) afval ontstaat.

Afvalbak verplaatsen of verwijderen?

Staat de afvalbak op een plek waar dat niet nodig is? Dan kunnen we hem weghalen. Meld het via meldingen.s-hertogenbosch.nl
Samen kijken we naar de mogelijkheden.



Heb je vragen over je huisvuil?

Neem dan contact op met de afvalstoffendienst of kijk op www.afvalstoffendienst.nl.

Afvalbakken op straat zijn bedoeld om zwerfafval te voorkomen. Huisvuil hoort hier niet in.

